

Fintrip

Finnish Transport Research and
Innovation Partnership

Liikenteen osaamis- ja
innovaatioverkosto

Pekka Plathan

7.9.2012

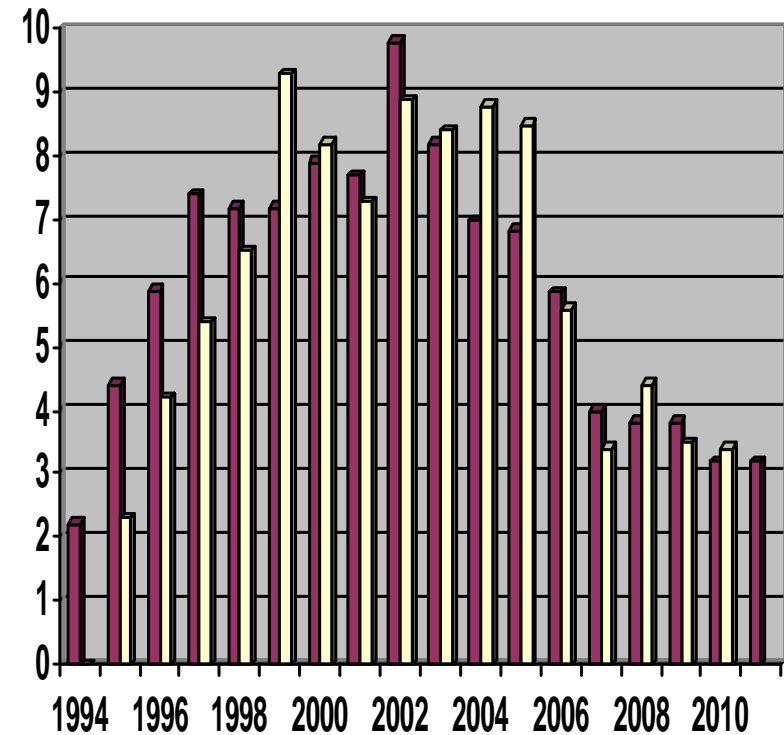
Finnish Transport Research and
Innovation Partnership



Suomalaisen liikennetutkimuksen nykytila?

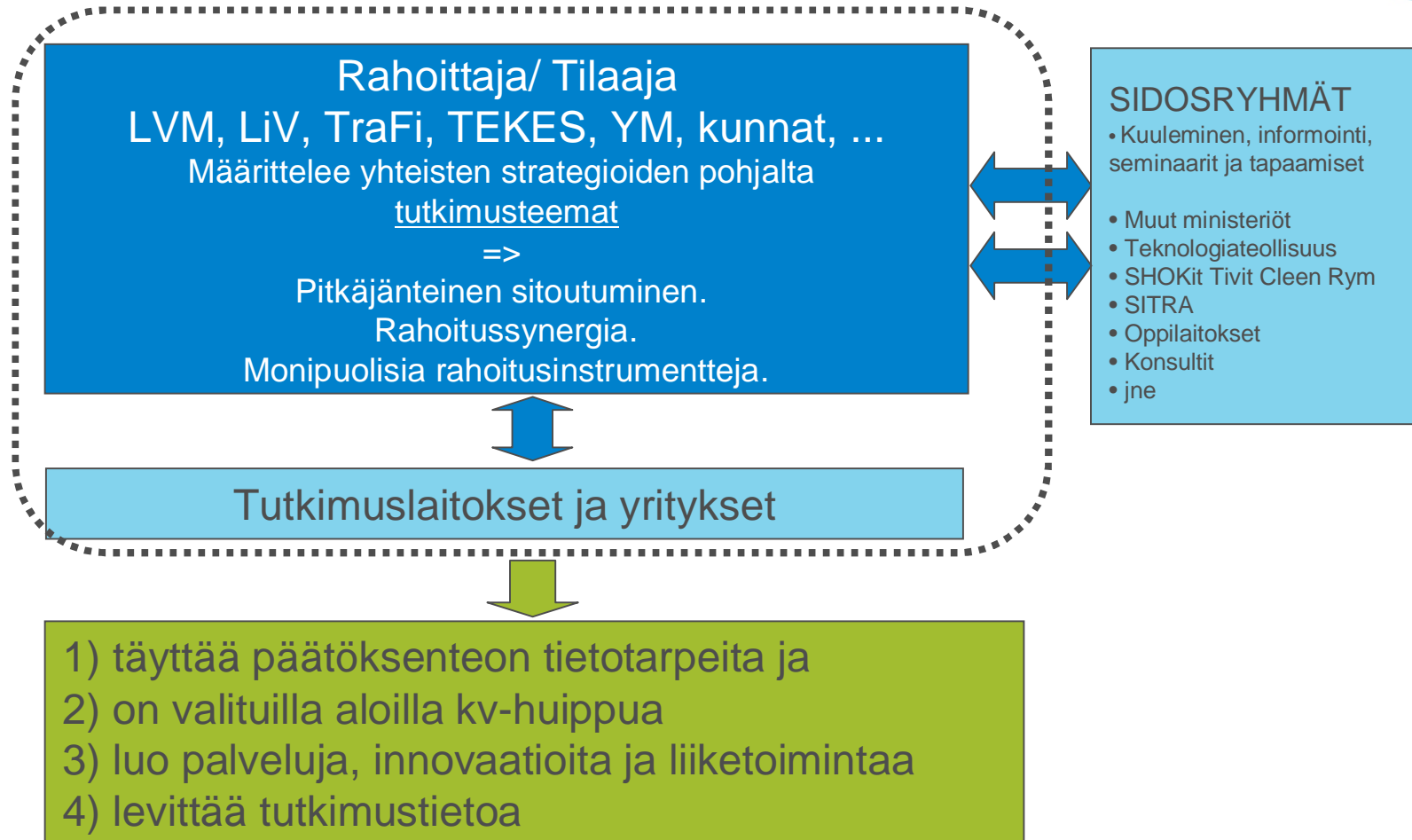


- 90-luvulla keskusteltiin liikennetutkimuslaitoksesta, jota
- ei perustettu, koska
- päädyttiin kehittämään osaamista ja tuomaan tietoa päätöksentekijöille erillisten tutkimusohjelmien avulla: FITS, TETRA, ArviD, Aina, Ketju, Eglo, Elsa, Heili, JOTU, digiroad, lintu, Lyyli, tedim,...
- LVM:ssä rahoitus tuli ns. vapaista tutkimusrahoista, jotka 2005 puolitettiin ja siirrettiin toimintamenoiksi
- Jäljelle jäävällä osalla tehdään säädösvalmistelun selvityksiä sekä osallistutaan tutkimusohjelmiin ja hallinnon kehittämiseen



Fintrip

Finnish Transport Research and Innovation Partnership



Ehdotuksia tutkimusteemoiksi

- Liikenneturvallisuus
- Liikennepsykologia
- Liikennelääketiede
- Liikenne ja Venäjä
- Liikennejärjestelmän ja yhdyskuntasuunnittelun yhdistäminen
- Ilmastonmuutokseen sopeutuminen
- Älyliikenne, tieto- ja viestintäteknologia
- Väylärakentaminen ja kunnossapito
- Arktinen merenkulku
- Liikkumisen ohjaus
- Uusien asiakkaiden tarpeista lähtevien palvelumallien kehittäminen
- Tilaajaviranomaisten hankintaosaaminen
- Liikenneyrittäjien liiketoimintaosaaminen
- Liikennetalous
- Ajoneuvoteknologia



Valittuja tutkimusteemoja

▪ Liikenne ja Venäjä

- älyliikenne
- logistiikka
- ...

▪ Älykkäät kaupungit

- liikkumisen ohjaus
- älyliikenne
- ajoneuvoteknologia
- joukkoliikenne
- kaupunkisuunnittelu
- ...

▪ Arktisuuden haasteet ja mahdollisuudet

- talviteiden kunnossapito
 - teknologiat
 - palvelut
- laivarakennus
- sää-, jää- ja hydrologiset palvelut
- arktinen merenkulku
- pohjoiset reitit
- ...

Fintrip visio 2020



- **Fintrip** on nostanut suomalaisen liikennealan tutkimuksen kv-kärkeen valituilla aloilla. Suomalainen liikennetutkimus tunnetaan maailmalla. Olemme haluttuja partnereita t&k-hankkeissa ja liiketoiminnassa.
- **Fintrip** edesauttaa luomaan palveluja, teknisiä innovaatioita ja uutta kansainvälistä liiketoimintaa
- **Fintrip** tuottaa monipuolista ja laadukasta tietoa suomalaisille liikenne- ja yhdyskuntasuunnittelun päätöksentekijöille





Yhteystiedot

Projektipäällikkö Johanna Särkijärvi
johanna.sarkijarvi@lvm.fi

Neuvotteleva virkamies Anne Miettinen
anne.miettinen@lvm.fi

Ylijohtaja Pekka Plathan
pekka.plathan@lvm.fi

WWW.LVM.FI/FINTRIP

